



Géoludie

Un Monde de Jeux

Captures :

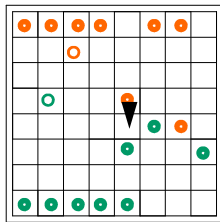
La prise est réalisée par encadrement, en deux étapes :

1—**Encadrement** : Un encadrement est réalisé suite à un déplacement, le pion encadré est alors « gelé », il ne peut plus se déplacer tant que l'encadrement demeure.

2—**Consolidation de la prise** : Au tour suivant (ou à un tour ultérieur), le joueur qui a réalisé l'encadrement peut s'il le désire capturer la pièce « gelée », la prise compte pour un tour de jeu.

Un pion encadré perd son pouvoir offensif, il ne peut participer à un encadrement.

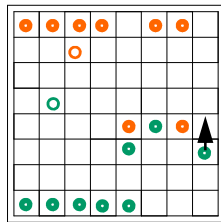
Un larron a le droit de reculer pour effectuer une prise



1 - orange joue

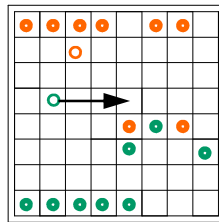
Le pion orange vient réaliser un encadrement, le pion vert est gelé (il ne peut plus bouger) et est inoffensif.

Le joueur orange pourra au tour suivant capturer le pion vert encadré (si l'encadrement demeure)



2 - vert joue
Cas 1

Si vert décide de réaliser un encadrement par la droite, il commet une erreur, l'encadrement ne sera pas valide, en effet, le pion vert encadré est inoffensif, il ne peut donc participer à un encadrement, Orange pourra consolider sa prise au tour suivant.



2 - vert joue
Cas 2

Vert déplace son Dux de façon à encadrer orange, ceci est un bon coup car non seulement il va pouvoir capturer un pion orange mais il protège également son pion qui était encadré en rendant orange inoffensif (ce pion n'est donc plus gelé, il pourrait se déplacer au tour prochain)



Livret de règles

Latroncules

Jeu de stratégie
Rome
2 joueurs

Le jeu des latroncules était pratiqué par les romains, de nombreuses traces le font remonter au 1^o siècle avant JC, il pourrait tout de même être plus ancien. Il se pourrait que ce jeu soit l'équivalent romain du jeu de la Pettie grecque.

Les travaux réalisés par les spécialistes pour la reconstitution de règles plausibles nous donnent des résultats très variés.

Ulrich Schadler, en 1992, a réalisé d'importants travaux à ce sujet, il a recensé les travaux de ses prédécesseurs et conduit une analyse critique de ceux-ci basée sur des exercices pratiques (Deutsches Spiele-Archiv) et il en a déduit une règle possible.

En 1996, la découverte d'un jeu supposé de Latroncules dans une tombe à Colchester nous livre de précieux renseignements puisque les pions étaient placés sur le plateau, comme en situation de jeu.

Cette découverte remet en cause les travaux de Schadler.

Géoludie participe bien modestement à ces recherches en vous proposant une règle issue des travaux de ces illustres spécialistes et des découvertes récentes.

Enfin, il est peut-être illusoire de penser qu'il existait une règle uniforme, ce jeu pratiqué dans une bonne partie de l'Empire romain pendant plusieurs siècles connaissait sans doute de nombreuses variantes (les plateaux eux-mêmes avaient un nombre de cases variable, le 8*8 étant le plus fréquent) tout en conservant un principe de jeu identique.

Soyez donc libres d'aménager ces règles !

CONTENU

1 PLATEAU DE JEU EN TERRE CUITE

16 PIONS MARQUES (LARRONS)

2 PIONS LISSES (DUX)

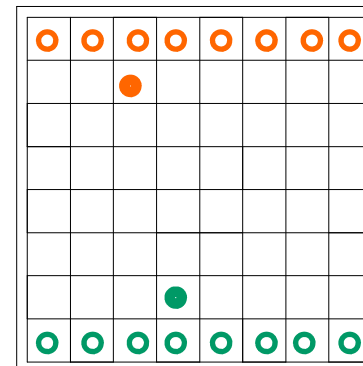
Chaque joueur dispose de huit pièces, huit larrons et un Dux

Objectif :

Eliminer toutes les pièces de l'adversaire.

Placement initial des pièces :

Chaque joueur dispose ses huit larrons en première ligne, le Dux est positionné en deuxième ligne sur une case au choix du joueur.



Déplacements :

Les larrons se déplacent d'une case orthogonalement vers l'avant ou sur les côtés, ils ne peuvent reculer.

Le Dux se déplace orthogonalement d'un nombre de case indéterminé dans toutes les directions (comme la tour aux échecs)

Tous les pions peuvent se déplacer en effectuant un saut court par dessus une pièce amie, cela dans toutes les directions (y compris en arrière)

